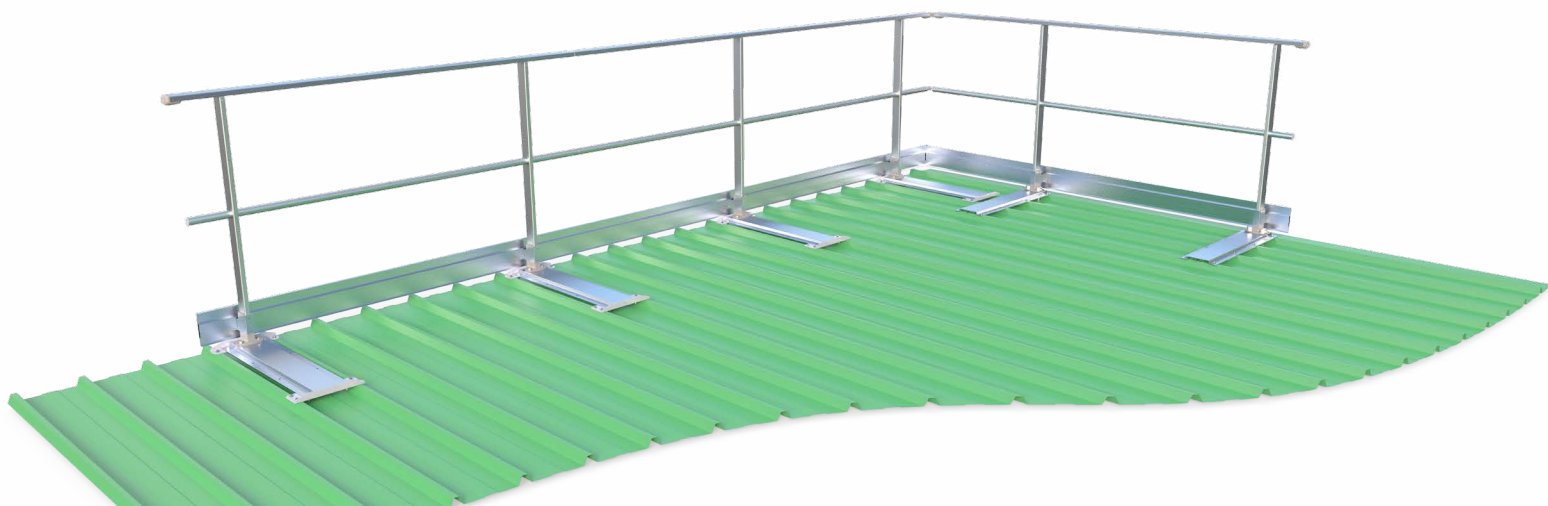


GARDE-CORPS FIXATION SUR BAC ACIER FASTGUARD

EXCLUSIVITÉ L'ECHELLE EUROPEENNE


Conforme aux normes NF E85-015 et EN 14122-3



UTILISATION (CF. NOTICE)

Le garde-corps sur bac acier FASTGUARD est un système de protection collective antichute conçu pour la protection des toitures métalliques dont la pente est inférieure à 10°. Il est adapté pour une fixation sur le bac sans découpe, ni reprise d'étanchéité et se fixe sur les ondes du bac acier avec un entraxe de 250 ou 333 mm avec 63/100^{ème} minimum d'épaisseur du bac (autres dimensions nous consulter).

CARACTÉRISTIQUES TECHNIQUES

- Matériau : aluminium
- Finition : brute, anodisée ou thermolaquée sur demande (teintes ral) :

- Angles de main-courante et sous lisse réglables
- Tubes avec embouts retraits emboîtables
- Montants disponibles : droit, incliné, et rabattable
- Assemblage par vis HC
- Entraxe maxi entre montants : 1500 mm sur ondes 250 mm 1666 mm sur ondes 333 mm

AVANTAGES

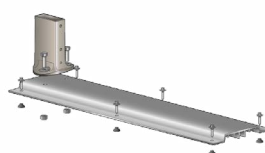
- Facilité de manutention : Sous-lisses rétreintes de 3 m facilement emboîtables et livrées par bottes de 7
- Étanchéité optimale : vis Drillnox DBS2 + rondelle cheminée + limiteur de couple DB CONTROL 5N.m (option)
- Délai court : disponible en stock

NOUVEAUTÉS

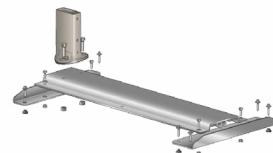
Nouvelles embases pour fixation sur bac sec acier :

L'ensemble plaques avant et arrière avec jambe de force et support de jambe de force est remplacé par :

Fixation pour ondes 250 mm

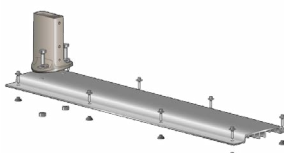


Embase onde 250 mm pour garde-corps bac acier parallèle au bac (hors visserie fixation au bac)
Ensemble livré monté / Fixation au bac par 8 vis Drillnox DBS2 + rondelles cheminées

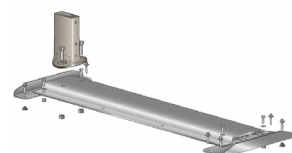


Embase onde 250 mm pour garde-corps bac acier perpendiculaire au bac (hors visserie fixation au bac)
Ensemble livré monté / Fixation au bac par 6 vis Drillnox DBS2 + rondelles cheminées

Fixation pour ondes 333 mm



Embase onde 333 mm pour garde-corps bac acier parallèle au bac (hors visserie fixation au bac)
Ensemble livré monté / Fixation au bac par 6 vis Drillnox DBS2 + rondelle cheminée



Embase onde 333 mm pour garde-corps bac acier perpendiculaire au bac (hors visserie fixation au bac)
Ensemble livré monté / Fixation au bac par 6 vis Drillnox DBS2 + rondelles cheminées

Fixation par vis Drillnox DBS2 + rondelle cheminée :

Ondes	Configuration garde-corps	Quantité
250 mm	Parallèle au bac	8 vis
	Perpendiculaire au bac	
333 mm	Parallèle au bac	6 vis
	Perpendiculaire au bac	

GARDE-CORPS FIXATION SUR BAC ACIER

FASTGUARD

EXCLUSIVITÉ L'ECHELLE EUROPEENNE

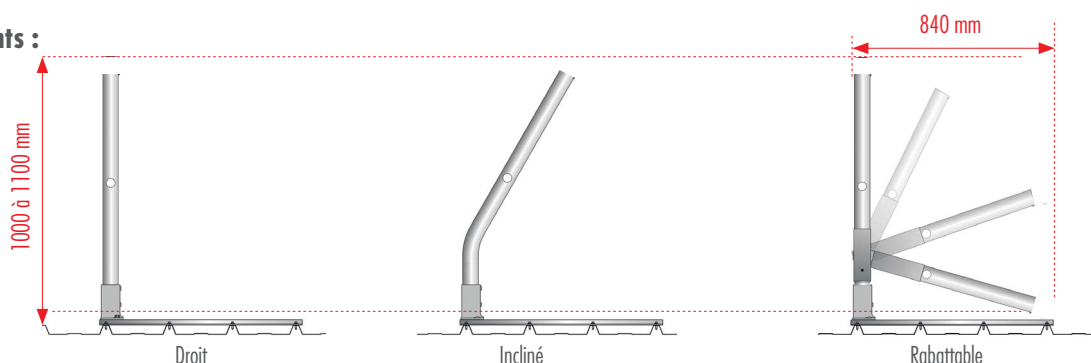
Conforme aux normes NF E85-015 et EN 14122-3

RÉFÉRENCES

Modèles	Droit	Incliné 30°	Rabattable
Main-courante + sous-lisse	EEBA-D2	EEBA-I2	EEBA-R2
Main-courante + sous-lisse + plinthe	EEBA-D3	EEBA-I3	EEBA-R3

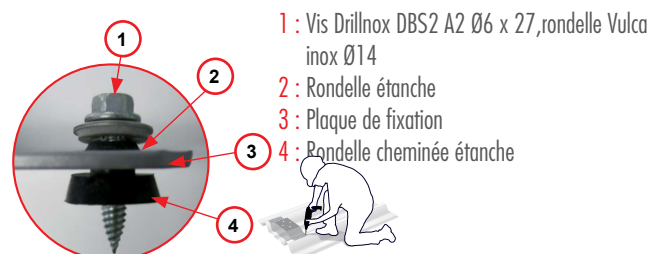
DIMENSIONS

Dimensions des montants :

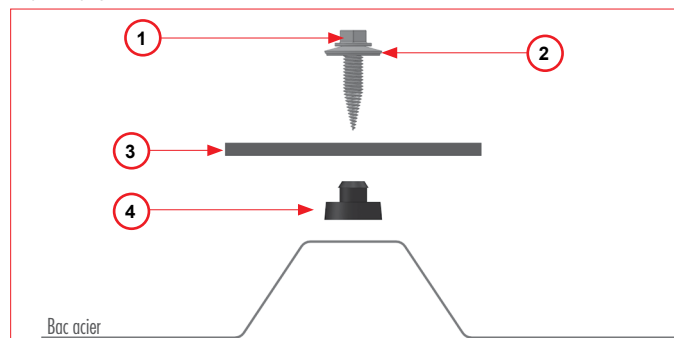


PRINCIPE DE MONTAGE (CF. NOTICE)

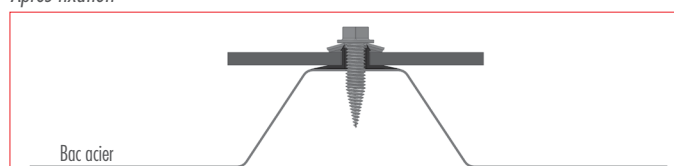
La fixation du garde-corps sur bac acier est réalisée par vis drillnox DBS2, leurs rondelles étanches et rondelles cheminées pour assurer l'étanchéité.



Avant fixation



Après fixation



La vis Drillnox DBS2

Contrairement à une vis autoforeuse standard où la matière du perçage est évacuée en copeaux, la vis Drillnox refoule la matière vers l'intérieur en formant un bourrelet, ce qui augmente la longueur d'implantation. Le couple de forage de la vis DBS2 est élevé même dans les petites épaisseurs (> 5 N.m contre une moyenne de 1.5 N.m pour les vis autoforeuses classiques).

Résistances caractéristiques d'assemblage de la Drillnox DBS2	Tôle matière S320 Epaisseur 0,63 mm	Tôle Matière S320 Epaisseur 0,75 mm
Valeur PK en cisaillement avec 1 vis DBS2 (en DaN)	209	277
Valeur PK à l'arrachement avec 1 vis DBS2 (en DaN)	142	188
Charge de ruine à l'arrachement platine avec 8 vis DBS2 (en DaN)	737	949

OPTION

Le limiteur de couple DB CONTROL 5N.M



Pour une fixation optimale sur bac acier

Nous préconisons l'utilisation de cette douille limiteur de couple pour limiter le forage lors de la fixation. Spécifiquement adapté au couple de forage de 5 N.m qui caractérise la vis Drillnox

DBS2, la fixation sur bac acier s'effectue plus sereinement.

En respectant le mode opératoire limiteur de couple + vis Drillnox DBS2 avec rondelle étanche et rondelle de cheminée, l'étanchéité est optimisée et le montage est simple et rapide :

- 1 rivet = 3 opérations (perçage, étanchéité et sertissage)
- 1 vis autoforeuse = 1 opération de vissage